



Землемѣрное и Лѣсное БЮРО

Крещатикъ, уг. Николаевской ул., д. № 17, кв. № 3. Телефонъ № 359.

Банкирская и торгово-комиссион. контора Н. М. ЛИТВАКА

въ Киевѣ, Крещатикъ, № 19, д. Пастера. Телефонъ № 1139.

Генеральныя представительства для Южн. Юго-Зап. Края:

Кіевскій Земледѣльческій Синдикатъ

Бульварная, № 9. ПРЕДЛАГАЕТЪ: усовершенствованныя комбинированныя сѣялки завода ЭЛЬВОРТИ,

Посѣщающіе Контрактный Домъ приглашаются въ находящійся напротивъ ма-нуфактурный складъ И. М. Шварцмана для осмотра ежедневно получающихся новостей весенняго сезона.

Контора Я. Б. Эшштейна.

Страхуеть ВЫИГРЫШНЫЕ билеты. На айна на мартъ 1902 года по 2 руб. 90 коп.

Южно-Русскій Земледѣльческій Синдикатъ,

Бульварная, 9. Телефонъ 307. Предлагаетъ: земледѣльческія орудія, паровыя молотилки, комбинированныя сѣялки, паути Сакка, Энкерта, Майфорта.

ВНИМАНИЮ ГГ. ПЛАНТАТОРОВЪ.

Очень часто крайне нарушаются интересы гг. плантаторовъ и идутъ въ ущербъ материальному ихъ благосостоянію благодаря скуднымъ результатамъ ур-ядности сѣвки, выращенной изъ разныхъ источниковъ запорожск. гг. плантаторовъ для посѣва.

ТОВАРИЩЕСТВО "ФОРМА"

Разныхъ системъ, типовъ и калибровъ формы и ящики для отливки рафинированнаго сахара въ головкахъ в лодочку видѣ.

Депю роялей и пианино Ф. КУЭ.

Кіевѣ, Фундукіевская, 18. Представительство поставщиковъ ИМПЕРАТОРСКАГО ДВОРА

Русское общество ШУЖКЕРЪ и К°

Кіевское Отдѣленіе. Прорѣзная, 3. Устройство электрическаго освѣщенія, передачи вилы электричествомъ.

НЕ СТРОЙТЕ болѣе ДЫМОВЫЯ ТРУБЫ,

Инженеръ В. КЭМБЕЛЬ, въ Киевѣ, КРЕЩАТИКЪ, 42.

Контора И. А. БЪЛОКРЕНИЦКАГО.

Каменнаго угля. Представительство по продажѣ пороведена

С. И. Макомаскій,

Кіевѣ, Крещатикъ, 14. Сѣмена: выхъ трава, корнеплодовъ, масличныхъ, стручковыхъ, промы-шленныхъ и хлѣбныхъ растений.

Спеціальность: вырощенный на плантацияхъ изъ оригинальныхъ маточныхъ сѣмянъ въ гарантией за частоту типа и нормальную всхожесть.

Сѣмена коровой свеклы: Манутъ, Эне-дорфъ, Обендорфъ, Баррестъ, Воріанъ, Сѣмена сахарной свеклы: Симонъ-ле-Грандъ (Simon le Grand) бѣлая бокаль-шад, пригодная и для кормовыхъ цѣлей.

Передѣлка сорочекъ.

Пріемъ заказовъ на мужское и дамское бѣлье изъ собственного матеріала, а равно изъ матеріала гг. заказчиковъ, подъ наблюде-ніемъ опытнаго закройщика.

БЪЛЫЕ ГАЛСТУХИ

Голландскій магазинъ, Кіевѣ, Крещат., д. № 40. ерѣб78-100 P4007

РОЯЛИ

придворной Безендорфера. Единственное представительство у И. Кертопфъ и Сыновъ, Кіевѣ, Крещатикъ, 33. ерѣб623-100P26316

Делись-Delices.

Превосходи. натуралн. сливочныя конфеты, пригот. по французск. способу въ 9 вкусахъ.

Кіевская 2-я Биржевая Артель

поставляетъ ответственныхъ людей: пасса-жировъ, магазинеровъ, кладовщиковъ, сторо-жей для охраны: магазиновъ, складовъ, фабрикъ и заводовъ, принимающихъ разнога рода порученія, пріемъ, сдачу и отпарку товаровъ, поставляетъ людей въ заводы для пріятія свѣчки и проч. Доставка членовъ артели обеспечивается залоговымъ ка-питаломъ свыше 100,000 руб.

"КУМЫСЪ" и его приготвленіе.

Брошюра изданія 1901 г. Цѣна 60 к. КУМЫСЪ-ЭКСПОРТЪ (не портитъ) высыла-ется ящиками (60 бут.) 30 р., 1/2 ящ. (30 б.) 16 р., вилочная доставка большою скоростью по жел. дор. Адресъ: Сымашалева, Самарской губ., Б. Н. Постникова. \*5-Р4080

Старый Сѣверный РЕСТОРАНЪ БЛИНЫ

Новый танецъ! Красавица Марсельянка.

К. Н. ЛОВОЙКО

и всѣ современныя танцы всегда на складѣ въ ипподромѣ и музыкальномъ магазинѣ Леона Изидиновскаго, въ Киевѣ. №3-Р4137

!!BELLE OCCASION!!

Larousse Grand dictionnaire Universel. 16 vol. reliés. Prix réduit de 300 R. à 250 roubles S'importe chez Ladislas Idzikowski. Libraire: Kre- schtschak, № 35. №4-Р4080

Д-ръ Н. Н. Романовскій.

Бол. кожни, венерическ. и сифил. 5-7 ч., дамы 3-4 час. Б.-Нопальная № 37, уг. Бульв.-Кудрав. №79-100P13170

КАМЕННЫЙ УГОЛЬ

Домбровскій, Донецкій и Силезскій ПРЕДЛАГАЕТЪ А. В. ПРЖЕСЫЦКІЙ.

НОВЫЯ КНИГИ

подступая въ продажу въ книжномъ и му-зыкальномъ магазинѣ Леона Изидиновскаго, въ Киевѣ, ПЕВКОЛЬСКО СЛОБОДЪ

О СЕРВИТУТАХЪ

и развѣстанія въ Юго-Западномъ краѣ, восточина Сельско-Хозяйственной и Воспит. Академіи въ Таранѣ и Гайдельбергскаго университета, цѣна 50 коп. Askenazy S. Sto lat zarzadz w królestwie Polskiem 1800—1900. 50 k. Baczynski Julian. Olena. Powis z XIII wieku. 75 k. Уласzyn Н. О Janie Potockim i literaturze Kaukazu. Notatka krytyczno-polemiczna. 45 k. №2-5P4428

Книжки конторъ и копіяры.

Прессы копіяры. Регистраторы и запас. папки. Канцелярскія принадлежности въ писче-бумажномъ магазинѣ А. Ю. ТЕУФЕЛЬ (б. П. БАРСКАГО).

Продается ИМЪНІЕ, Подол. губ.

1085 дес., въ 8-хъ верст. отъ ст. жел. до-роги и столько-же отъ сахар. завода. Аресовать: Дерягина, Подольск. губ., с. Шарки, управленію имѣніемъ, а въ Киевѣ Ти-мофеевская, № 6, кварт. 3. №10-14P3820

Н. Матусовскій.

Банкирская контора Крещат., 23, прот. Грандъ-Отель. Покупка и продажа бумагъ и выигр. бл. Ссуды подъ % бум. и выигр. бл., страхование выигр. бл. отъ гир. 1 марта. \*35-100P15851

ЖЕЛАЮЩЕ

купить % бумажн. имѣній, дома, поме-стья деньги подъ закладнымъ благоволятъ обращаться: Киевѣ, Институтская, № 1, въ банкирскую контору Г. Д. ЛѢСНИА.

ДВА раза въ недѣлю въ магаз. ЗГУРИДИ,

Знасаекъ, получаютъ изъ Керчи заважн. табакъ МЕСАКУСУДИ.

Въ испекціи заводовъ АЛЕКСАНДРОВСКАГО ТОВАР.

(Кіевѣ, Александровская, № 43). Имѣются для продажи разные годныя ПАРОВЫЯ МАШИНЫ, АППАРАТЫ.

ПРИДАНОЕ для невестъ

готовое и по заказу ПРИДАНОЕ ВЪ 100 руб. 200 " 300 " 500 " 750 " 1250 " 2000 " 3500 "

Въ магазинѣ оубля Бр. А. и Я. АЛЬШВАЙГЪ,

Крещатикъ, д. «Грандъ-Отель». Телефонъ № 529. Подстриженные прейс-курранты по требо-ванію высылаются бесплатно. №180-180 P4543

"В. И. Бульонъ"

Кіевѣ, Прорѣзная, 3. Аппаратныя стекла, Водомѣрныя трубки, Стекло оконное, полкое, зеркала, ла-мазы, кожанки, багеты для рамъ. ГРАВЮРЫ загранич. съ карт. Беканна и др. \*11-100P3542

Ветеринарный врачъ

М. П. Линингъ, въ а. Златополь, Кіев. губ., проводитъ предохраниельныя про-тивъ сиб. язвы прививки. ерѣб13-20P327

Врачъ Н. М. НЕГУЛИХЕСЪ.

Сифил., венер. и кожни. бол. 9—10 и 5—8. Михайла, 24. №14-100P2188

Родильный пріютъ

д-ромъ М. М. ВАРГАФТИГА. Фундукіевск. 80. Институтск. мен. бол. Осн. ноябрьск. 12—1 и 6—7 ч. Телеф. 1078. ерѣб62-100 P14304

Лѣсные участки

подъ дачи. продается око-ло ст. «Буца» Кіевско-Копельск. жел. д. (1-я отъ Кіева). Справ. у П. М. Семениова. Пушкисск. 10, отъ 5 до 7 час. веч. №13-20P2185

ХИМИКО-БАКТЕРИОЛОГИЧЕСКАЯ ЛАБОРАТОРІЯ

А. Л. и Б. Л. Гуревичей, Б.-Васильевская, № 10, телеф. № 608. Проводить изслѣдованія: медицинскія, агрономіи и проч.; химическія пи-щевыхъ продуктовъ, воды, каменнаго угля, почвы и проч. ерѣб38-100P25045

Кіевскій бактериологическій ин-ститутъ предлагаетъ:

1) Противодифтерійную сыворотку; одній флаконъ лѣчебной дозы по 90 коп., предо-хранительной по 50 коп. Выписывающіе одновременно 50 флак. (лѣчебной) по 85 коп., а 100 флак. по 80 коп. Учрежденія и лица, выписывающія не-мѣне 1000 флаконовъ въ годъ платятъ по 75 коп. за флаконъ лѣчебной и по 45 коп. за флаконъ предохранительной.

Д-ръ САНДОМИРСКІЙ.

Сифил., венер. мочепол., кожни. Пріемъ 9—11 и 4—7, женщ. 2—3. Софійская, № 4. ерѣб100 P2021

Докторъ А. ФРИДЕНШТЕЙНЪ.

Кожн. венер., мочепол., сифил. 9—12 и 5—8 в. Жен. 12—1. Прорѣз., 16. ерѣб100P2802

Врачъ М. САКСАГАНСКІЙ

мочепол. и хирург. Б.-Подвал., 36, отъ 4—6 вѣч. Тел. № 882. №14-100 217

Д-ръ Э. М. КАЗАРНОВСКІЙ.

Болѣзни кожи, венерич. и сифил. 9—10 и 5—7. Жен. 1—2. Софійская, 14. ерѣб100P2813

Д-ръ МАГРАМЪ.

Венер., сифил. 10—1 и 4—7. Дамы 7—8 в. Мар.-Багачевская, № 51. ерѣб100P18992

Н. СЕРГѢЕВЪ.

Сифил., венер. кожни. перхотъ и выпаденіе воло-сы. Лѣченіе сухихъ воздуховъ. Б.-Василь-ковск., 25. Отъ 9—10 и 5—6. Дамы 11—12. ерѣб380P5198

Докторъ Г. Н. ЛУРЪ.

Сифил., венер., мочеполовыя, кожныя и горловыя болѣзни. Пріемъ 9—11 уг., 4—7 в. Прорѣзная, д. № 7. ерѣб100P581

Докторъ И. Я. ГЕЛЬФЕРЪ

переходитъ на Львовскую ул., д. № 32. Дѣтскія и внутреннія болѣзни. 9—11, 5—7. ерѣб19-100P2855

Д-ръ П. МАЙМАНЪ.

Сифил., венер., мочепол., ричес., мочепол. и кожни. бол. Съ 9—12 час. и 5—7 ч. Жен. шп. съ 3—4 час. Михайловская, № 8. ерѣб38-100P2161

Врачъ Л. М. СЛУЦКІЙ.

Болѣз. кожи, венерич., мочепол., сифил. Отъ 8—11 ч. у. и отъ 4—7 ч. жен. 2 1/2—3 1/2 ч. Подолъ, Алексан. площ., 10, д. Коробякина. ерѣб38-100 P28199

И. Е. Раскинъ.

Пріимченъ по снет. профес. Забудовско-го въ Берлинѣ массажи по ппачив. врачей. Пріемъ 12—1 ч. Б.-Васильков., 4. ерѣб32-100P25863

Окончившая гимназію жел. пт. урвн. Михайловск. пер., 20, кв. 3. №12-14P281

Кіевское общество Сельскаго Хозяйства. Последнее конгрессное об-щественное собраніе назначено на 26 февраля, въ 3 ч. дня, въ залѣ губернскаго предводителя дворянства для пере-смотра, по заявленію 20 членовъ общества, вопроса о соединеніи журнала «Земледѣль-ск.» «Вѣдомостямъ Земледѣльческаго Сандка-тата» и объ организаціи мероприятий по борьбѣ съ вредными насекомыми (прежде-всѣмъ энтомолога и проч.). Въ виду важности этихъ вопросовъ председателю об-щества просить гг. членовъ посѣтить это собраніе. ерѣб1-3 P4637

Въ залѣ Купеческаго Собранія.

Въ воскресенье, 10 марта, КОНЦЕРТЪ артистовъ С.-Петербургской Императорской оперы Н. С. Ерволенко (драмат. сопрано) и М. М. Чупрыникова (теноръ).

Продается во всѣхъ книжныхъ магазинахъ новая книга Г. И. Брейтмана

„Преступный мѣръ“, очерки изъ быта профессиональныхъ сту-дентовъ. Отглавленіе: I. „Маршкоры“, II. „Мойшана“, III. „Карманныя воры“, IV. „На доброе утро“, V. „Сонька-золотая ручка“, VI. „Котикъ“, VII. „Свѣчки“, VIII. „Шиферъ“, IX. „Колодезь“, X. „Воры и мошенники“, XI. „Игроки“, XII. „Аферисты“, XIII. „Слѣпки или вузовскіе“, XIV. „Воровская Академія“. Цѣна книги 85 к. Перевела иностранцы въ Кіевъ и разстоянію. Главныя склады въ ивн-номъ магазинѣ Всеволода Полова. Кіевъ, Фундукіевская ул., № 2. Книгопродавцы обычная уступка. ерѣб5-00

Будьте сострадательны къ жи-вотнымъ.

Благотворительный ба-вотнымъ. Сегодня, въ залѣ го-родской думы устраивается Кіевскій отдѣ-лен. Росс. общ. покровительствъ живот-нымъ для усиленія средствъ отъѣзда на при-обрѣтеніе усадьбы и сооруженіе лѣчебницы для животныхъ. ерѣб

ЧАСТЬ ОФИЦІАЛЬНАЯ.

ВЫСОЧАЙШЕЕ ПОВЕЛѢНІЕ. О представленіи губернаторомъ гродн. членомъ и обер-полицеймейстеромъ освобождать иностран-ныхъ подданныхъ отъ платежа дополнительнаго съ-заграничныхъ паспортовъ сбора въ пользу Россійскаго общества Краснаго Креста.

Государь Императоръ, по вселоподлинному докладу министра финансовъ, 21 декабря 1901 года, Высочайше повелѣть соизволилъ: предо-ставить губернаторамъ, гродн. членамъ и обер-полицеймейстерамъ, въ видѣ особаго изъ-леченія, освобождать иностранцевъ, пользующихся отъ платежа установленнаго немцами Высочайшимъ указомъ 23 июля 1900 года дополни-тельнаго съ заграничныхъ паспортовъ сбора въ пользу Россійскаго общества Краснаго Креста, въ тѣхъ случаяхъ, когда лица эти пред-ставляютъ несомнѣнными данными о своей благо-вѣренности и съ тѣмъ, чтобы о каждомъ случаѣ освобожденія иностранцевъ отъ уплаты названнаго сбора было сообщено главному управ-ленію общества Краснаго Креста, для свѣдѣнія.

ЧАСТЬ НЕОФИЦІАЛЬНАЯ.

Кіевъ, 22-го февраля 1902 г.

Неурожай и продовольственная кампанія.

Неурожай прошлаго года, захватившій 17 губерній и три области, какъ известно, вызвалъ со стороны правительственныхъ органовъ соответ-ственные мѣры по обезпеченію населе-нія пострадавшихъ мѣстностей продо-вольственными средствами и сѣменами. Въ №№ 40 и 41 „Торгово-Промышлен-ной Газеты“ за текущій годъ издаются печатать земскимъ отдѣломъ Министер-ства Внутреннихъ Дѣлъ подробный отчетъ о результатахъ продовольственной кампаніи вплоть до 15 текущаго февраля. Результаты эти представля-ются въ слѣдующемъ видѣ.

Изъ общаго продовольственнаго ка-питала, усиленнаго особымъ, по случаю неурожая прошлаго года, кредитомъ, на веденіе продовольственной кампаніи по указанному сроку израсходовано всего 25,961,698 руб. Правительственная по-мощь пострадавшему населенію оказывалась: во 1-хъ, отпускомъ хлѣба на денежные средства на покупку хлѣба для усиленія мѣстныхъ запасовъ, съ цѣлью выдачи продовольственныхъ и сѣменныхъ ссудъ нуждающимся; во 2-хъ, предоставленіемъ населенію зар-ботковъ открытіемъ мѣстныхъ обще-ственныхъ работъ, или путемъ пере-назначенія рабочихъ въ другія губерніи въ 3-хъ, выдачей ссудъ земскимъ и го-родскимъ учреждениямъ на мероприятия къ поддержанію экономического благо-сосостоянія пострадавшаго населенія, или на организацію такихъ мѣръ распор-яженіемъ мѣстной администраціи.

Что касается первой формы продо-вольственной помощи, то общій размѣръ хлѣбныхъ правительственныхъ ссудъ для всего пострадавшаго отъ неурожая района, общагомаго, чрезъ Орановской губерніи, обходившейся мѣстными сре-дствами, 16 губерній и 3 области, со-ставляетъ въ настоящее время, на ос-нованіи представленныхъ съ мѣстъ дан-ныхъ, немного болѣе 29 1/2 милл. пуд., причемъ, однако, потребности нѣкото-рыхъ отдельныхъ губерній нельзя счи-тать окончательно опредѣленными. При этомъ, какъ въ общемъ итогѣ, такъ и по отдѣльнымъ губерніямъ, сѣменныя ссуды превосходятъ продовольственныя по количеству, и по цѣнности, и со-ставляютъ изъ 29 1/2 милл. около 16 1/2 милл. пудовъ. Указанное количество сѣмен-наго хлѣба, приобретеннаго котораго вы-плачиваетъ аналитическій расходъ казнач. въ виду высокихъ рыночныхъ цѣнъ какъ на овесъ (70—80 коп. пуд.)

Врачъ Ѳ. В. СЕМЕНОВЪ.

Прорѣзная, 24, входъ съ Михайловск. пер. 37. Болѣз. кожи, сифил. и внутрен. лѣзни кожи, сифил. и внутрен. Пріемъ отъ 9 до 10 1/2 и отъ 4 до 6 ч. Жен. шп. отъ 2 до 3 час. ерѣб647-50P23332

ЖЕНЩИНА ВРАЧЪ В. Г. КЛЯЧКОВА.

Изнанчивъ и женонія болѣз-ни. Фундукіевск. ул., 70, отъ 4 до 6 час. ерѣб38-100P15600

Д-ръ М. Я. Чернякъ.

Сифил., венер., мочепол. и кожни. Лѣченіе сиб. язвы, сухихъ тепломъ и электрич. Б.-Житом., 16, 9—10 и 5—7. Жен. 3—4. ерѣб100P3788

Д-ръ Ѳ. Ѳ. Семперовичъ.

Бол. кожи, венер., мочепол., си-фил. Осмотръ нормал. и прислуга. Часы пріема: 9—10 у. и 5—7 вѣч., дамы 2—3 час. Пушкисская (Н.-Кавказскій), 32. Телефонъ 611. ерѣб100 P26128







16 сентября, которого теора так пасторство...

Дале товарищ прокурора подробно оста...

В. З. Немети из небольшой, но проникну...

После этого начал говорить защитник...

Защитник нехотел из того обстоятел...

ПЕТЕРБУРГЪ. Назначен генерал-лейтенант...

СЕГОДНЯ, В 3 часа, в Императорской Академии...

Неразрешенный в начал масляни...

ПЕТЕРБУРГСКАЯ СЫСЛАВНАЯ ПОЛИЦИЯ...

САРАНУЛЬ. В учебных заведениях...

ТАМБОВЪ. Тамбовская губернская...

ТАМБОВЪ. Тамбовская губернская...

ТАМБОВЪ. Тамбовская губернская...

ТАМБОВЪ. Тамбовская губернская...

памятника П. В. Гоголю. На торжеств...

Инициатива постановки памятника...

В тот-же день происходила юбилей...

ТЕЛЕГРАММЫ

Отъ Россійскаго Телеграфнаго Агентства.

21-го февраля.

ПЕТЕРБУРГЪ. Назначен генерал-лейтенант...

СЕГОДНЯ, В 3 часа, в Императорской Академии...

Неразрешенный в начал масляни...

ПЕТЕРБУРГСКАЯ СЫСЛАВНАЯ ПОЛИЦИЯ...

САРАНУЛЬ. В учебных заведениях...

ТАМБОВЪ. Тамбовская губернская...

ТАМБОВЪ. Тамбовская губернская...

ТАМБОВЪ. Тамбовская губернская...

ТАМБОВЪ. Тамбовская губернская...

ТАМБОВЪ. Тамбовская губернская...

КОВНА. Сегодня посѣт панихиды...

ВАШИНГТОНЪ. Руванельт приня...

ЛОНДОНЪ. По инициативе „Standar...

ЖЕНЕВА. Книга Карагеоргиевич...

МОСКВА. Москва справляла пяти...

ПЕТЕРБУРГЪ. Государь Импера...

ВЪ „Правительственномъ Вѣстникѣ“...

Министры внутреннихъ дѣлъ, на...

Министръ путей сообщения выхаж...

Циркуляромъ министра финансовъ...

19 февраля Великій Князь Влади...

По Высочайшему повелѣнію, фи...

САРАТОВЪ. Городское управленіе...

САРАТОВЪ. Городское управленіе...

САРАТОВЪ. Городское управленіе...

САРАТОВЪ. Городское управленіе...

САРАТОВЪ. Городское управленіе...

САРАТОВЪ. Городское управленіе...

САРАТОВЪ. Городское управленіе...

САРАТОВЪ. Городское управленіе...

САРАТОВЪ. Городское управленіе...

САРАТОВЪ. Городское управленіе...

САРАТОВЪ. Городское управленіе...

САРАТОВЪ. Городское управленіе...

САРАТОВЪ. Городское управленіе...

САРАТОВЪ. Городское управленіе...

САРАТОВЪ. Городское управленіе...

САРАТОВЪ. Городское управленіе...

САРАТОВЪ. Городское управленіе...

САРАТОВЪ. Городское управленіе...

САРАТОВЪ. Городское управленіе...

ТАКИ. Въ университетскомъ актовомъ...

РИГА. Торжественные акты чество...

ДВИНСКЪ. Въ память Гоголя состо...

КОПЕНГАГЕНЪ. Фольклитингъ преоб...

ЧЕРНИГОВЪ. Состоялось погребеніе...

ЛОДЪ. Приѣхавшіе сюда китайскіе...

22-го февраля.

ПЕТЕРБУРГЪ. Государь Импера...

ВЪ „Правительственномъ Вѣстникѣ“...

Министры внутреннихъ дѣлъ, на...

Министръ путей сообщения выхаж...

Циркуляромъ министра финансовъ...

19 февраля Великій Князь Влади...

По Высочайшему повелѣнію, фи...

САРАТОВЪ. Городское управленіе...

САРАТОВЪ. Городское управленіе...

САРАТОВЪ. Городское управленіе...

САРАТОВЪ. Городское управленіе...

САРАТОВЪ. Городское управленіе...

САРАТОВЪ. Городское управленіе...

САРАТОВЪ. Городское управленіе...

САРАТОВЪ. Городское управленіе...

САРАТОВЪ. Городское управленіе...

САРАТОВЪ. Городское управленіе...

САРАТОВЪ. Городское управленіе...

САРАТОВЪ. Городское управленіе...

САРАТОВЪ. Городское управленіе...

САРАТОВЪ. Городское управленіе...

САРАТОВЪ. Городское управленіе...

САРАТОВЪ. Городское управленіе...

САРАТОВЪ. Городское управленіе...

САРАТОВЪ. Городское управленіе...

САРАТОВЪ. Городское управленіе...

САРАТОВЪ. Городское управленіе...

САРАТОВЪ. Городское управленіе...

КОТОРОМЪ ОНЪ ЖИЛЪ. Присутствовали...

ПОЛТАВА. Посѣт панихиды въ собо...

ДВИНСКЪ. Въ память Гоголя состо...

КОПЕНГАГЕНЪ. Фольклитингъ преоб...

ЧЕРНИГОВЪ. Состоялось погребеніе...

ЛОДЪ. Приѣхавшіе сюда китайскіе...

22-го февраля.

ПЕТЕРБУРГЪ. Государь Импера...

ВЪ „Правительственномъ Вѣстникѣ“...

Министры внутреннихъ дѣлъ, на...

Министръ путей сообщения выхаж...

Циркуляромъ министра финансовъ...

19 февраля Великій Князь Влади...

По Высочайшему повелѣнію, фи...

САРАТОВЪ. Городское управленіе...

САРАТОВЪ. Городское управленіе...

САРАТОВЪ. Городское управленіе...

САРАТОВЪ. Городское управленіе...

САРАТОВЪ. Городское управленіе...

САРАТОВЪ. Городское управленіе...

САРАТОВЪ. Городское управленіе...

САРАТОВЪ. Городское управленіе...

САРАТОВЪ. Городское управленіе...

САРАТОВЪ. Городское управленіе...

САРАТОВЪ. Городское управленіе...

САРАТОВЪ. Городское управленіе...

САРАТОВЪ. Городское управленіе...

САРАТОВЪ. Городское управленіе...

САРАТОВЪ. Городское управленіе...

САРАТОВЪ. Городское управленіе...

САРАТОВЪ. Городское управленіе...

САРАТОВЪ. Городское управленіе...

САРАТОВЪ. Городское управленіе...

САРАТОВЪ. Городское управленіе...

САРАТОВЪ. Городское управленіе...

ШЕЦІА. 4 (17) января въ Стокгольмѣ...

ПОСЛѢДНІЯ ИЗВѢСТІЯ.

—За моголѣвля дѣла и за повсемѣ...

ЛОДЪ. Въ учебныхъ заведенияхъ...

БАКУ. Начался призывъ пожертво...

НА СТАНЦІОНАХЪ УАЗДЪ. Въ подвал...

ПЕТЕРБУРГЪ. Въ московской си...

22 февраля Великій Князь Влади...

По Высочайшему повелѣнію, фи...

САРАТОВЪ. Городское управленіе...

САРАТОВЪ. Городское управленіе...

САРАТОВЪ. Городское управленіе...

САРАТОВЪ. Городское управленіе...

САРАТОВЪ. Городское управленіе...

САРАТОВЪ. Городское управленіе...

САРАТОВЪ. Городское управленіе...

САРАТОВЪ. Городское управленіе...

САРАТОВЪ. Городское управленіе...



# РУССКОЕ ЭЛЕКТРИЧЕСКОЕ ОБЩЕСТВО.

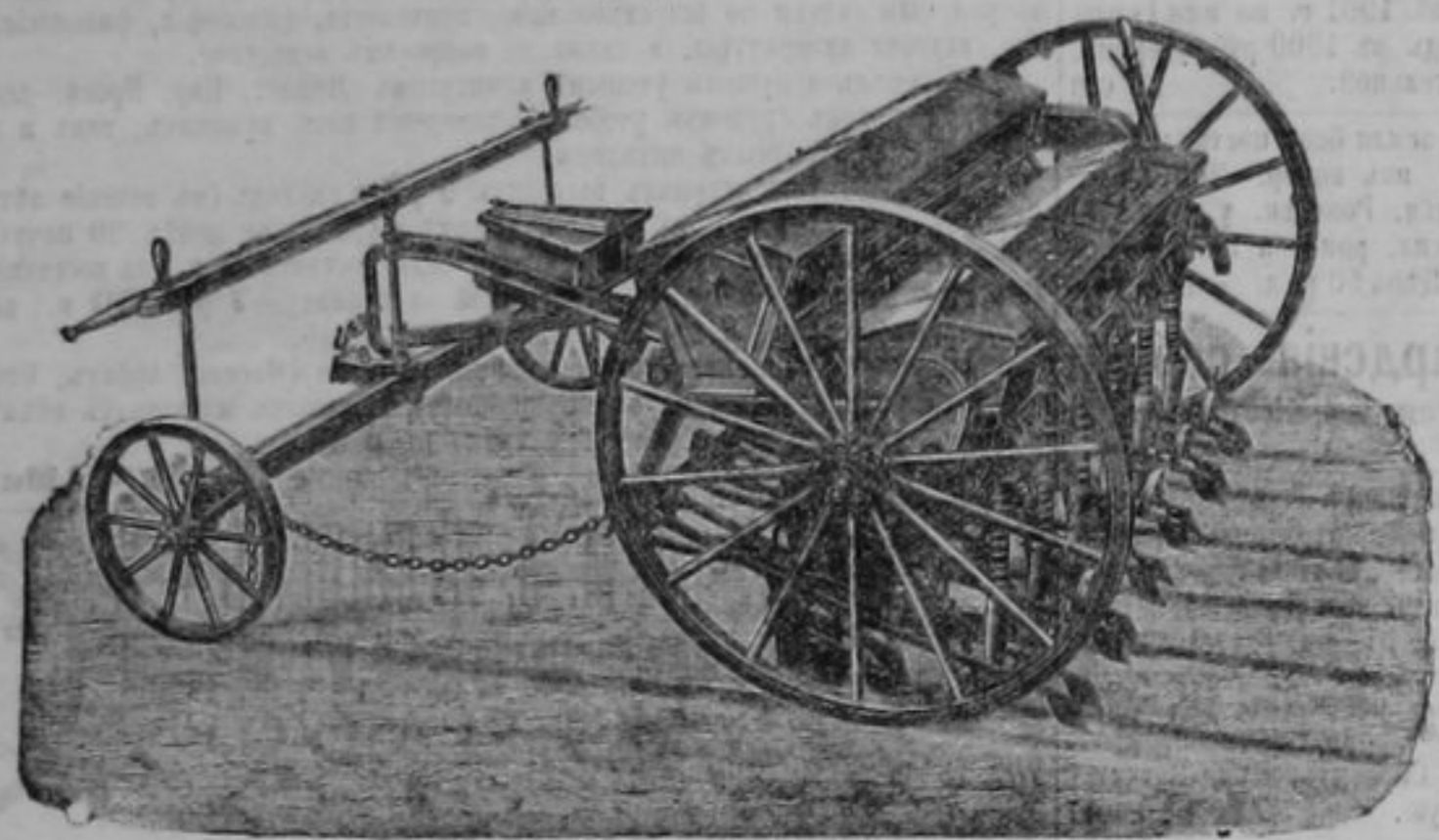
Главная контора: Крещатикъ, 25. ❖ Склады: Николаевская, 6.  
Полное электрическое оборудованіе фабрикъ и заводовъ.

## ВЛ. А. ДОЛИНСКІЙ.

### СКЛАДЪ

### ЗЕМЛЕДЕЛЬЧЕСКИХЪ МАШИИЪ И ОРУДИЙ,

Кіевъ, Фундуклевская, № 5.



## Вновь усовершенствованныя КОМБИНИРОВАННЫЯ СВЕКЛОВИЧНЫЯ СЪЯЛКИ „ПАТЕНТЪ ДОЛИНСКАГО“

отличающіеся простотой конструкціи, прочностью и равномернымъ распредѣленіемъ высвѣдимаго суперфосфата.

к 9-10 P3882

## М. и И. МАНДЛЬ.

Крещатикъ, 42. Телефонъ 764.

### Къ весеннему и лѣтнему сезонамъ.

#### ДАМСКОЕ ОТДѢЛЕНІЕ:

Получены въ большомъ выборѣ МОДЕЛИ.

ПАРИЖА, БЕРЛИНА и ВѢНЫ.

Новости послѣднихъ фасоновъ:

рокетты, жаветы, сани, кеппи английскія, и т. п. Юбки-модели, спонированныя по нѣмъ же суконныя, трикотажныя, аэристовыя, шерстяныя, шелковыя верхнія и нижнія.

ПРИЕМЪ ЗАКАЗОВЪ ПО МОДЕЛЯМЪ

Полученъ большой выборъ матеріаловъ лучшихъ русскихъ и заграничныхъ фабрикъ вѣшниковъ и цѣтоты.

БОЛЬШОЙ ВЫБОРЪ

дѣтскихъ вещей, жаветы, сани, пальто.

#### МУЖСКОЕ ОТДѢЛЕНІЕ:

полученъ БОЛЬШОЙ ВЫБОРЪ

ГОТОВАГО ПЛАТЯ

послѣднихъ фасоновъ  
ДЛЯ ПРИЕМА ЗАКАЗОВЪ,

полученъ громадный выборъ матеріаловъ лучшихъ русскихъ и заграничныхъ фабрикъ.

#### ФОРМЕННОЕ ОТДѢЛЕНІЕ.

ГОТОВОЕ и ПО ЗАКАЗУ

для лицъ всѣхъ вѣдомствъ и учебныхъ заведеній.

№8-10 P2134

## ОБЩЕСТВО

## МѢДНО-ПРОКАТНАГО и ТРУБНАГО ЗАВОДА

бывшаго РОЗЕНКРАНЦА, въ ПЕТЕРБУРГѢ,

предлагаетъ:

ТРУБЫ красной и желтой мѣди, тянутыя безъ спая, ЛИСТОВУЮ и ПРУТОВУЮ мѣдь всякихъ размѣровъ.

ПРЕДСТАВИТЕЛЬ

## АЛЕКСАНДРЪ АЛЬТШИЛЛЕРЪ.

Кіевъ, Крещатикъ, № 38.

\* 7-10 P3808



## “АВТОМАТЪ” Насосы сист. Шваде

КОНСТРУКЦІЯ и ИСПОЛНЕНІЕ  
ПРИЗНАНЫ ПРЕВОСХОДНЫМИ.  
ПОЛНАЯ ГАРАНТІЯ.  
БЛЕСТЯЩІЕ РЕЗУЛЬТАТЫ.  
ОТТО ШВАДЕ и К<sup>о</sup>  
МОСКВА.

Представитель ОТТО ШВАЙГУТЬ, Кіевъ, Николаевская, № 4.

№11-10P3739

Продается экстренно домъ камен. за  
быв. Думской пер., 39. №4-5 560

Прод. благоустр. домъ, по ул. Свободы,  
пр. № 41, верхн. этажъ. вѣч. об. 9-12 P2876

ПРОДАЕТСЯ исправная клавирорда въ по-  
лнои исправности за 27 р. Жиланская, 60,  
к. № 19, сир. студента. № 2-3 P4502

Выгодно прод. или илн. камен. домъ.  
Чернышевскій, Губальская, 8. №3-4P4200

Въ Бояркѣ прод. дача. Улицы: Мухоморова,  
15, кв. 7. №1-10P4371

Настройка отъ 1 р. 50 к. при макс.  
Турченко. Фундуна, 68. №2-3 613

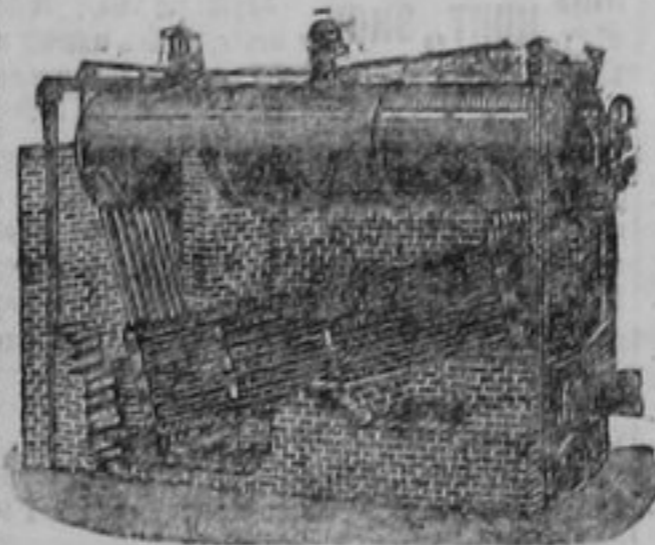
# „УНИОНЪ“

\* 7-10 P2022

## Акц. О-во „Бр. К. и А. ВЮРТЛЕРЪ“

ПРЕДЛАГАЕТЪ:

ОРИГИНАЛЬНЫЕ ВОДОТРУБНЫЕ, ПАРОВЫЕ КОТЛЫ  
БАБКОКЪ и ВИЛЬКОКСЪ.



Наибольшій коэффициентъ полезнаго дѣйствія (до 78%).  
Лучшіе котлы въ мірѣ.—Около 3,000,000 лошади. силъ  
въ дѣйствиі, между прочимъ въ Россіи на ельдюни,  
рафинадныхъ и свекло-сахарныхъ заводахъ:

Троицкомъ, Тульскомъ, Павловскомъ, Короповскомъ, Сабань-Завенскомъ,  
Новотавожанскомъ, Маринскомъ, Лыговскомъ, Катаралковомъ,  
Земетинскомъ, Илбутовскомъ, Селищевскомъ, Рамольскомъ, Сидоровскомъ, Саза-  
городскомъ, Поташинскомъ, Нижнеислѣйскомъ, Матусовскомъ, Лубовицкомъ,  
Большо-Грибановскомъ, Поташинскомъ и проч., въ Кіевѣ-же котлы отъ ре-  
батовъ въ количествѣ 46 штукъ. \* 95-100 289

## М. Т.

Усовершенствованіе значительно за послѣднее время производство англий-  
скихъ кроватей, считаеиъ долготъ обратить вниманіе почтенныхъ гг. покупа-  
телей на тѣ преимущества, которыя ставятъ наши кровати выше  
всякихъ издѣлій этого рода.

Кровати наши выдѣлываются изъ стальныхъ трубъ только у самыхъ извѣ-  
стныхъ сортовъ съ едва замѣтными швами. Въ же вышніе сорта желѣзныхъ  
кроватей, а также кровати мѣдныя и никелированныя выдѣланы изъ пачинныхъ  
трубъ безъ малѣйшаго слѣда шва.

Такимъ образомъ, при своей утончен-  
ности отдѣлки, кровати наши абсолютно  
лишены сваванія, въ которыхъ иногда бы  
проникать пыль.

Кровати наши никелируются гальва-  
ническимъ способомъ, являя самымъ луч-  
шимъ и единственно возможнымъ. Мѣдныя  
части кроватей гальванически покрываются  
восьмью равномернотолстымъ слоемъ химиче-  
ски чистаго никеля, который, хорошо  
приспаян къ трубамъ, не допускаетъ тре-  
пчинъ и щелей, вступаютъшихъ у кроватей,  
покрытыхъ никелемъ пластичными блага  
металла.



Наша никелированная кровать сохраняетъ  
всегда свой свѣжій видъ и трубы въ нихъ безъ шва—  
вотъ существенные признаки кроватей нашего  
производства.

Нами выдѣлываются также матрацы къ кроватямъ елочные и канальевые  
со спиралью повѣннаго патентованнаго устройства, патентованныя кушетки  
со складными ножками легкой и прочной конструкціи, желѣзные и ирландскіе  
умывальники, дѣтскіе возики и велосипеды, а равно итальянскія кровати въ мод-  
нѣйшемъ стилѣ сецессіи.

При заводахъ нашихъ вывезены специальная фабрика предметовъ большаго  
обстановки, изъ которыхъ поручаемъ вывезенію гг. докторовъ: операционныя  
столы, носилки, стожки и шкафы для инструментовъ, а также большія кровати.

Съ заказами просимъ обращаться къ

Акционерному обществу  
**ЯКОВЪ и ЮСИФЪ КОНЪ,**  
въ Кіевѣ, Николаевская, № 9,  
Съ совершеннымъ почтеніемъ  
Правленіе Акционернаго общества  
**Конрадъ Ярнушкевичъ и К<sup>о</sup>,**  
въ Варшавѣ.

\* 50-100 1823

## Р. и Т. ЭЛЬВОРТИ.

ЗАВОДЪ

ВЪ Г. ЕЛИСАВЕТГРАДѢ,  
ХЕРСОНСК. ГУБ.

СЪ  
ЯЛ  
КИ



ЭЛЬ  
ВОР  
ТИ

### ПАТЕНТОВАННЫЯ СЪЯЛКИ „ЭЛЬВОРТИ“

комбинированныя свекловичныя, спе-  
циально-свекловичныя, хлѣбныя рядо-  
выя „Россія“, разбросныя „Империа“.

№ 5 15 P3004

Святошино продается дача, домъ фунда-  
ментальный, въ холмист. постройкѣ за 3,500 руб. По шоссе, №  
129, противъ пруда. № 2-3 P4513

Продается лошадь. Тамъ же, въ наемъ,  
большіе, свѣтлые, сухіе под-  
валы. Институтск., 34, сир. куч. Иванъ.  
№ 3-3 P4234

Скрипка стариннаго мастера продается,  
Паньковская, 9, д-ръ.  
№3-3 P4198

ЖЕРЕБЕЦЪ вороной, съ атт., 4 лѣтъ, про-  
дается. Б.-Подвалы, 36. №2-5 638

ПИАНИНО, сал. загранич. новѣйш. констр. и  
пѣсиф. прод. Пирогов., 9, кв. 7. №3-3 886

986 клас. саж. продается на Жиланской  
поблизъ поволада и усадьба 300 кв. саж.  
на М.-Васильев., 34, сир. хоз. №6-10P3629

ТОЛЬКО  
9 руб. 50 коп.



Вы доставите много удовольствія себѣ, се-  
мейству и гостямъ, если купите заводной  
самонаводящій музыкальный ящикъ „Silva-  
niga“ съ регуляторомъ для скорой или мед-  
ленной игры (ново!) со звучнымъ приятнымъ  
тономъ, прочной конструкціи, вѣшной одѣ-  
лки, въ немъ бесплатно 8 нотъ. Отдѣль-  
ная нота по 25 коп. Пересылка на счетъ  
склада. Высыла по полуц. 2 рубля злата.  
Р. Любетинь, Варшава—2, Королевская, 47.  
Приглажены 10 купон. по 1 р. Поездъ пре-  
длагае заводныхъ инструментовъ сей доставитъ  
Вамъ даромъ. Объявленіе высыл. бесплатно.  
сб3-3 P2869

## ЭКИПАЖИ

Голова лошади отъ 1,200 р., вертѣи—800  
р., фляжы—500 р., пролетки крытая—  
350 р., карбидеты—200 р., колеса рези-  
н.—125 р., обшн.—40 р. Принимаю заказы  
нов. и ремон. стар. При магазинѣ за душой  
по дорогѣ, гост. „Россія“ и на фабрикѣ  
Печерскъ, Московская и Алтеевская, 6. Рабо-  
тныя высшимаго достоинства. Дворничъ  
С. Я. МИЛЯНСКІЙ. При заг. распрод.  
университетск. 175 р., одноструны  
отъ 50 руб. №2-3 P4448

### Объявленіе.

Продается по случаю кражи четырехмѣстная  
карыта на жѣлѣз. шн. Московск., 7, сир.  
вахмистра Бальцова. №2-3P4448



Л. А. ПАРЛОВСКИЙ.  
Институтская, № 51.

Распродажа экипажей по случаю  
сдачи вѣстерекъ: тальберга, город. сани, бричка. Цѣ-  
на очень дешев. Б.-Буары, 5. №6-10P3921

Продается экипажъ городскій въ провин-  
ціальномъ Бѣлгородѣ, бульваръ, противъ  
Жѣлѣз. порта, 43. сб3-3P4448

ПРОДАЮТСЯ новыя крытыя дрожки и  
дрожки. Б.-Васильевская, № 71, сир. въ  
мастерской Каленича. 2№3-3 P4097

Продается пара прекрасныхъ жеребцовъ  
и ворохана лошадей. Больш.  
Васильевская ул., № 82. №4-10P4304

### Продается при м. Ржищевѣ

### усадьба-дача

въ живописной мѣстности близъ Дѣлара,  
4/4 десят. сада, дача, сауна, соляно  
построенные. Улицы: Тимофеевская, № 5,  
кв. Грабоваго, съ 3—5 ч. сб3-3 P4081

### Продается усадьба

въ г. Пышнѣ, Черниговской губ., мѣста М.  
доставляя съ домомъ и сараемъ, дающаи  
доходо около 1,000 р. Попробуйте узнать: Н.  
Жинь, Руссе-де-Живоннѣ. №2-4 P4082

### Продается усадьба

у Дыловой ул., № 4, о цѣнѣ узнать на  
Львовской, № 29 у домохозяйки, отъ 3  
до 6 час. дня. сб. 4-8 P2180

### Прод. усадьба съ постройк., земли 1210

кв. саж. Жиланская, 41, между Ва-  
дальск. и Тарасовск. №2 3P4391

### ИМѢНІЕ

продается Кіев. г., Бердичев. у., устроивъ  
въ ономъ кусокъ, черноземъ, домъ камен.  
16 комн., садъ 12 дес., двѣ водныя мельн.,  
стан. ж. д. и сах. зав. 6 вер. Узнать у  
упоим.: Кіевъ, Львовск., 31, кв. 8. Водѣ  
отъ 9—12 утра и 4—7 вечера. Тамъ-  
же прод. лѣсные вын. 12,000 я. сб-10 608

### Продается усадьба

въ г. Пышнѣ, Черниговской губ., мѣста М.  
доставляя съ домомъ и сараемъ, дающаи  
доходо около 1,000 р. Попробуйте узнать: Н.  
Жинь, Руссе-де-Живоннѣ. №2-4 P4082

### Сбѣжалъ

черный пудель, принадлежа  
„Деци“. Прислать доста-  
вить. Б.-Владимир., 47, кв. 14. №3-3 617





НАИЛУЧШІЙ ПРИВОДЪ ВЪ МІРЪ  
**ПАТЕНТОВАННЫЙ РЕМЕНЬ „РЕДДАВЕЙ“**  
 Каждый ремень снабженъ слѣдующими клеймами:



**ПРЕДОСТЕРЕГАЕМЪ ОТЪ ВСЯКАГО РОДА ПОДДѢЛОКЪ.**

На складѣ постоянно въ одномъ изъ техническихъ магазиновъ сахарно-промышленному району

**Товарищество Ф. РЕДДАВЕЙ и К<sup>о</sup>** Киевъ, Крещатикъ, № 5, противъ гост. „Англія“.

АГЕНТСТВО и СКЛАДЪ  
**ТОВАРИЩЕСТВА**  
 Россійско-Американской  
 Резиновой Мануфактуры.

**Н. ФАЛЬБЕРГЪ.**  
 Киевъ, Крещатикъ, № 40.

**РУССКОЕ ОБЩЕСТВО**  
**ПОЛЕВЫХЪ И УЗКОКОЛЕЙНЫХЪ ПУТЕЙ**  
**„ПАРОВОЗЪ“**

Принимаетъ заказы на рельсы, скрѣпленія къ нимъ, вагонетки, поворотные круги и паровозы, вообще на оборудованіе узкоколейныхъ путей.

Представители товарищество  
**Генри Смитъ и К<sup>о</sup>**, въ Киевѣ,  
 Институтская ул., д. № 4. Телефонъ № 122.

**ОБЩЕСТВО**  
 судостроительныхъ, механическихъ и  
 литейныхъ заводовъ

Принимаетъ заказы на паровые котлы всѣхъ системъ, а также на всевозможныя желѣзныя конструціи и на предметы оборудованія сахарныхъ и рафинадныхъ заводовъ.

Уполномоченные представители  
**Товарищество ГЕНРИ СМИТЪ и К<sup>о</sup>**,  
 Институтская улица, домъ № 4. Телефонъ № 122.

**ТОВАРИЩЕСТВО**  
**Генри Смитъ и К<sup>о</sup>**

Институтская, № 4, Киевъ, телефонъ № 122.  
 Паровыя молотилки и локомотивы всемирно-извѣстнаго англійскаго завода Маршалль Сыновой и К<sup>о</sup>.  
 Косилки, грабли, жатки, снопоуборки американскаго завода Вальтера А. Вуда.  
 Оба завода на послѣдней парижской выставкѣ получили **Grand-Prix** и **ЗОЛОТЫЯ МЕДАЛИ**.

**ФАБРИКА МОЗАИЧНЫХЪ ПЛИТОКЪ**  
 для половъ и тротуаровъ

**Б. ГОСТОНСКІЙ и К<sup>о</sup>**

Предлагаетъ мозаичныя плитки своего производства, имѣющія отличное привѣщеніе при устройствѣ половъ въ переднихъ, кухняхъ, прачешныхъ, ваннахъ, баняхъ, наѣтныхъ лестницахъ, верандахъ, перонахъ, назарникахъ, школахъ, храмахъ, магазинахъ, буфетахъ, столовыхъ, солодовняхъ, въ разныхъ фабричныхъ и заводскихъ помещеніяхъ и т. п.

**ОБЪЯВЛЕНІЕ.**

Въ Киевскомъ Окружномъ Интендантскомъ Управленіи 12 марта 1902 года, будетъ произведенъ односрочный рыночный торгъ, безъ перерыва, публичный и съ аукціоннымъ порядкомъ, въ предѣлахъ заготовительнаго склада въ Ровенскомъ Окружномъ Интендантскомъ Управленіи по слѣдующимъ предметамъ: 1) Цѣны на торгъ должны быть объявлены торгующимися отъ имени на аукціонѣ и аукціонѣ, — при чемъ цѣны эти могутъ быть заявлены на одинъ, два, три и четыре года. Запечатанныя объявленія слѣдуетъ адресовать: въ Киевскомъ Окружномъ Интендантскомъ Управленіи по слѣдующимъ адресамъ: въ Ровенскомъ Окружномъ Интендантскомъ Управленіи по слѣдующимъ адресамъ: 2) Торгующимся известно и по запечатаннымъ объявленіямъ должны представлять документы о своей жизни и денежныхъ залогахъ въ размѣрѣ 20% годовой стоимости принимаемаго ими на себя подряда. — Въ запечатанныхъ предложеніяхъ цѣны должны быть писаны словами и выразены согласіе на принятіе подряда на основаніи утвержденныхъ для этого условий. — Какими условіями можно видѣть въ Киевскомъ Окружномъ Интендантскомъ Управленіи и Ровенскомъ Окружномъ Интендантскомъ Управленіи въ присутствіи нѣмыхъ. 3) Проченію о допущеніи къ аукционному торгу и запечатаннымъ объявленіямъ будутъ приниматься въ Окружномъ Интендантскомъ Управленіи до 12-ти часовъ дня, назначеннаго для торга.

**Инженеръ А. С. ЭЙБЕРЪ**, Техническое Земледѣльч. Бюро-Новѣйшій **ЗЕМЛЕДѢЛЬЧЕСКАЯ ОРУДИЯ**. Специальныя орудія: **Экстриматоръ-лучильникъ Массей-Гарриса**, съ разборомъ слѣдств. **Термометры** для испытанія почвы, передъ посѣвомъ. Буровыя термометры. **Верблюжьи патентовъ** ремни и англійскія кожаные. Соединит. Двухъкоп. **Графитъ смазка**, насадки, арматура, насосы пожарныя, насосы, рукава. **СУПЕРФОСФАТЪ** фабрик. Стрѣмешнице. Каниттъ, гипсъ. **Темасъ-шлангъ**, селитра, торфъ и др. Хаорист. баріи; пульверизаторы. **Сѣмена** свекловичныя, хлѣбныя, партофель винокуренный. \*19-50P285

Въ Киевѣ, на Крещатикѣ, д. № 29, въ бель-этажѣ.  
**А. ИЛЛЯШЪ.**  
 Доводитъ до свѣдѣній гг. своихъ покупателей, что какъ и прошлые годы отдѣленію своего на контрактѣ имѣть не будетъ, а въ постоянномъ своемъ помѣщеніи: Уголѣ Крещат. и Литеранск. ул., № 29, парадн. ходъ съ Крещатика, въ бель-этажѣ, на время контрактовъ дѣлаетъ складъ 1/2% с; и цѣны всегда строго правильныя и бѣль запроса. \*10-20P264

Фабрика физическихъ инструментовъ инженера **Р. ДОМБРОВСКАГО**, Киевъ, Фундуклеяевская, № 6. Телефонъ 769.  
 Производство и починка **МАНОМЕТРОВЪ**, вакуум., **ТЕРМОМЕТРОВЪ** стекл., металло-ртутн. и др. прецизион. работъ. Складъ: **ВОДОМѢРН.** и **АППАР. СТЕКОЛЬ**, химич. посуды, арматуры и проч. \*10-20P265

**ОТТО ШВАЙГУСТЪ.**  
 Техническо-строительная контора Николаевская, № 4.  
 Главный представитель для Юга Россіи фирмы **В. ГРЕТЧЕЛЬ и К<sup>о</sup>**, Москва,  
 по постройкѣ фабричныхъ дымовыхъ трубъ, водопроводит. сооружений, обмуровкѣ паров. котловъ всѣхъ системъ, настилки половъ и тротуаровъ порцелановыми плитками, бетонныя работы по способу „Монье“. Принимаетъ на себя устройство паровыхъ и водяныхъ отопленій, механическихъ и естественныхъ вентиляцій. \*10-20P266

**ГУТАПЕРЧЕВЫЕ и РЕЗИНОВЫЕ ТРАНСПОРТЕРЫ**  
**РЕМНИ**  
 резиновые, кожаные, верблюжьей шерсти. Балата и хлопчато-бумажные.  
**Дымогарныя желѣзныя трубы.** Асбестовая и тальконовая набивка. Водомѣрныя и аппаратныя стекла.  
**БРЕЗЕНТЫ** непромокаемые, самаго высокаго качества ПРЕДЛАГАЮТЪ

**К. СЕПТЕРЪ и К<sup>о</sup>.**  
 Киевъ, Крещатикъ, противъ гост. „Бель-Вю“. \*14-15P271  
 Институтская, 12, въ **МАГАЗИНЪ БѢЛЫЯ**  
**Ж. Н. ЛАЦИННИКЪ.**  
 полученъ транспортъ загранич. рус. полотенецъ, матерій для блузокъ, чулокъ, швейцарскихъ вышивокъ. \*10-20P408  
 Олт. покупат. уст. № 4-10 P408

Акц. о-во **Вр. К. и А. Вюртлеръ** въ Киевѣ  
**ПРЕДЛАГАЕТЪ:**  
 Оригинальные конденсаціонныя горшки (автомат.). Сиропопроводные снаряды. Автоматическія сатураціонныя смазки. Регуляторы уровня сока. Приборы для удаленія воды изъ паровыхъ машинъ. Приборы для удаленія воздуха, пѣны и газовъ изъ фюзеровъ и рессорферовъ.  
**СИСТЕМЫ и ЗАВОДА**  
**Шнейдеръ и Гельмеке.** \*22-100 421

**МАГАЗИНЪ САРАТОВСКИХЪ САРПИНОКЪ**  
**Братьевъ КАРЛЬ**, Крещатикъ, 44.  
 НАЗНАЧАЕТЪ СЪ 5-го ПО 28-е ФЕВРАЛЯ С. Г.  
**БОЛЬШУЮ РАСПРОДАЖУ**  
 на всѣ товары, находящ. въ магазинѣ. Цѣны значительно понижены. Промыслов. партия до 25,000 арш. остатковъ сарпинковъ отъ 8 коп. арш. Р.С. Отдѣленіе наше въ контрактѣ, дождъ нижній этажъ 1-я комната на прав. сторонѣ, имѣетъ бѣлый, выборъ всевозможн. шелковыхъ и бумажныхъ сарпинковъ тканей и продаетъ знач. дешевле всѣхъ проч. торговцевъ, торгующихъ въ означ. контрактъ. дождъ. \*99-100 P1786

**РЫВНИЦА**  
 Трехлѣтній подольскій вина изъ французскихъ дождъ виноградинкозъ.  
**К. Л. ГРУШЕЦКОЙ.**  
 Прессъ-курантъ:  
 Бутылки со стекломъ, съ посудомъ: 40 в. 6 р. 40 в. 35 .. 5 .. 60  
 Адресъ: Почт. ст. Резина, Бессар. губ. Д. Н. Грушецкому. \*10-20P267

Самодѣйствующіе водопроводы, насосы, вѣтр. двигатели предлагаетъ **ВЕЛИЧАЙШИЙ СЛАВЯНСКІЙ ЗАВОДЪ** водопроводныхъ устройствъ **АНТ. КУНЦЪ**, Границе въ Моравіи (Австрія), устраиваетъ автоматич. водопроводы для городовъ, селъ, винн. сахар. и пр. завод. и вообще вездѣ, гдѣ требуется вода. Представительство на время контрактовъ, Киевъ, Крещатикъ, № 11, кв. № 6. **Прейсъ-курантъ высылается бесплатно.** По желанію для личн. переговоровъ, пріѣздить въ Киевъ. \*6-10 P4105

**МЕЛЬНИЧНО-СТРОИТЕЛЬНАЯ КОНТОРА и МАШИНО-СТРОИТ. зав.**  
**ГУСТАВЪ ФЕЛЯУЭРЪ**  
 Киевъ, Рогѣдницкая ул., № 7. Телеф. 410. Фирма сун. съ 1888 года. Принимаетъ полное устройство паровыхъ и водяныхъ вертикальных мельницъ по усовершенствованной системѣ. Доставляетъ паровыя машины, котлы и турбины системы Вилларда и Франкеса самой усовершенствованной конструціи. На складѣ имѣются всевозможныя мельничныя машины и принадлежности. Сѣмля, прейсъ-куранты выносятся по требованію немедленно.  
 ВЕЛИКО-ГОЛЯКОВСКАЯ пальцевая мельница **Д. Г. ХОЕЦНАГО.** \*10-20P4106  
 Гродницкій **Г. С. Феляуэръ**, изъ Киевъ. \*19-50P285  
 Милостивый Государь! Настоящимъ считаю своей пріятной обязанностью извѣстить Васъ мою благодарность за добросовѣстное и аккуратное исполненіе моего заказа. Послѣ 3-хъ-мѣсячнаго дѣйствія, крушкы (Реформа) и комбинированныя 4-хъ-валныя вертикальныя станки 100/200 м/м. системы «Давери», полученные отъ Васъ въ началѣ сего 1901 года и установленныя на моей мельницѣ, при с. В. Голыкахъ, Киевской губ., Сквирскаго уѣзда, работаютъ превосходно и вполне соответствуютъ своему назначенію. При томъ же самыя двигатели мои мельница за послѣдніе 3 мѣсяца переработала 12,000 пудовъ пшеницы болѣе, чѣмъ въ прежніе годы; выработавшая мука хорошаго качества. Лучшаго желанія и требованія невозможно. Съ совершеннымъ почтеніемъ Діонісій Генриховичъ Хоецкій. \*24-14 P4105

Телефонъ № 1030. **ТЕХНИЧЕСКАЯ КОНТОРА** Телефонъ № 1030.  
**„ЛАБОРЪ“**  
 Инж. И. ОТТЪ и инж.-техн. И. РЕЙХШТЕЙНЪ,  
 Киевъ, Крещатикъ, № 11, рядомъ съ Биржей.  
 Исключительное представительство Верхнесилезскихъ котельныхъ заводовъ въ Глейвицѣ, по поставкѣ: **Водотрубныхъ паровыхъ котловъ** новейшей конструціи. **Патентованныхъ перегрѣвателей пара.** **Патентованныхъ топковъ** съ автоматической нагрузкой топлива. **СМѢТЫ и ЧЕРТЕЖИ** выслаиваются по первому требованію. **Котлы** работаютъ въ Олеськомъ сахарн. заводѣ (3 шт.), въ Раионскомъ (2 шт.), Бѣловодскомъ и проч. \*6-7-100P727

Съ 10-го февраля въ ламповомъ и посудномъ магазинѣ бывш. **И. ЛЕВА**, Галицкій (Еврейскій) базаръ, д. Яничнаго, прот. Желѣзной церкви **НАЗНАЧЕНА РАСПРОДАЖА** по дѣйствительно дешевымъ цѣнамъ и безъ запроса. \*8-10 P289

**Акціонерное Общество А. ЛЕНИГЪ.**  
 Ветшау-Вейсгагскій заводъ земледѣльческихъ машинъ и орудій. **ЛОКОМОТИВЫ**, **ПАРОВЫЕ МОЛОТНИЦЫ**, **МОТОРИВЫ** для водного и ручного дѣйствія, **КОЖАНЫЕ ПРИВОДЫ** по всѣмъ размѣрамъ, **ВЕЯЛКИ**, **СОСНИКОВЫЕ и МЛИНИКИ**, **РЕМНИ** изъ лануц. англ. кожъ. **ПЛУГИ** одно- и многодисковые **БОРОНЫ и КАТКИ**, **КОЖАНЫЯ ГРАБЛИ**, **СВЯЗКИ** рѣзачныя и разбрасывающ., **СОЛОМОНСКИЯ и КОРНЕВЪСКИ**, **КОСЫ и СЕРПЫ**.  
**Отдѣленіе въ Киевѣ.**  
 СКЛАДЪ и КОНТОРА: Безаковская, № 3, уголъ Назарѣвской. Адресъ для писемъ: Ащ. Общ. А. Ленигъ, г. Киевъ. Уполномоченный завода **В. Ежевскій** \*10-20P275. Телефонъ № 1242.

**БУРЕНІЕ артезіанскихъ и абиссинскихъ КОЛОДЦЕВЪ** и **РАЗВѢДКА** всѣхъ минеральныхъ богатствъ по алмазному способу „**Куперъ и К<sup>о</sup>**“, Киевъ, Лыповская ул., д. № 37. Телеф. № 1325. \*10-15 P205  
 Гор. Винница, обратитесь къ Маріану Лыповскому, **Желая взять въ аренду** продается **хуторъ** дождъ со служб. д. фанг. фрун. садъ, прудъ, 5 дес. лѣсу, садикъ подъ фабрику. \*2-5 P4157  
 200—300 десятинъ въ Юго-Западн. краѣ. Луки, Виноградная, 18, квартира арт. 0. П. Ленигъ. \*5-6 552